

AirLiner

ベビーカークールシート

対象年齢

1ヶ月～4歳頃まで

別売：単三電池4本必要

取扱説明書

ベビーカークールシート“AirLiner”をお求めいただき誠にありがとうございます。

この取扱説明書をよくお読みのうえ、正しくご使用ください。

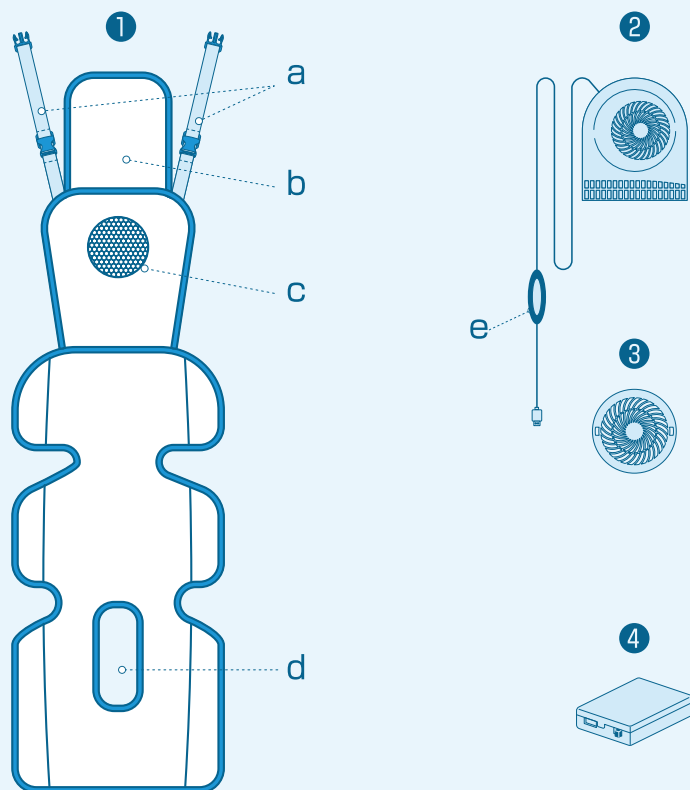
この取扱説明書は、ご使用になる方がいつでもご覧になれるように大切に保管してください。

- サイズ：シート/約幅30×長さ120cm
ファンユニット/約幅12×奥行き13.5×高さ5cm
- 重量：約0.7kg
- 材質：シート/ポリエステル、ポリプロピレン
ファンユニット/ABS、PBT
- 製造国：中国

ご使用上の注意

- ◆本来の用途・目的以外に使用しないでください。
- ◆ベビーカーを折りたたむ際は、ベビーカーからベビーカークールシートを取り外してください。
- ◆使用中に不快感や体調が悪くなった場合はただちに使用を中止してください。
- ◆ユニット・カバーを外した状態で、ファンユニットを単独で使用しないでください。
- ◆ご使用の際は、ファンユニット・電池ボックスの脱落防止のためファスナーをしっかりと閉めてください。
- ◆長時間、直射日光に当たることによる色落ち・変色や熱による変質・劣化することがあります。
- ◆有機溶剤やアルコール、薬品等が生地に触れると生地を損傷する場合があります。
- ◆食べこぼしや濃い色の生地製品などが触れると、本製品に移染する恐れがあります。
- ◆ベビーカークールシートのストラップなどに荷物をかけないでください。ベビーカーが転倒する恐れがあります。
- ◆電池の+極-極は正しく装着してください。間違えると電池の液漏れや発熱などにより、製品が破損する原因となります。
- ◆ファンや電池ボックスは濡らさないようご注意ください。もしも雨などで濡れた場合は運転を停止し電池を抜いてください。
- ◆長期間ご使用にならない場合や電池容量が無くなった場合は、電池ボックスから電池を取り出してください。

セット内容と各部の名称



①ベビーカークールシート AirLiner

- a ベビーカー固定用ストラップ
- b 電池ボックス収納部
- c ファンユニット装着部
- d 股ベルト通し

②ファンユニット ※緊急停止機能付き

- e 風量調節リモコン

③ファンユニット・カバー

- ※開封時は、②のファンユニットに取り付けられています。

④電池ボックス

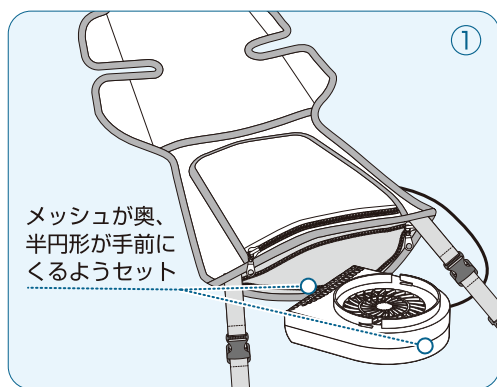
- ※電池は付属していません
- 別途単三電池を4本ご用意ください

ご使用方法

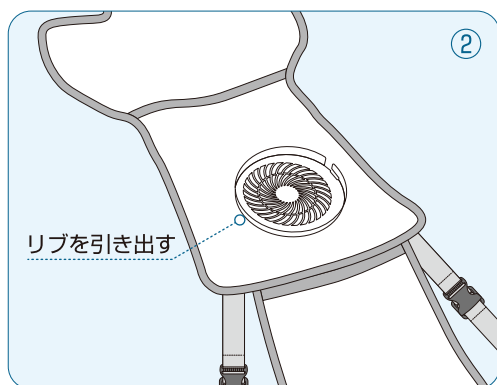
ファンユニットをベビーカークールシートへ装着

※ファンユニットからファンユニット・カバーを取り外してから行ってください。

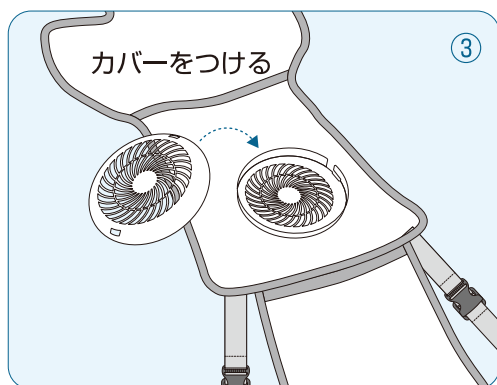
- ①ファンユニットをファンユニット装着部のファスナーを開き挿入します。



- ②ファンユニット装着部の前面開口部からファンユニットの吸気口を囲むリブを引き出します。



- ③ファンユニットにファンユニット・カバーを取り付けます。



⚠ 注意

ユニット・カバーを外した状態で、ファンユニットを単独で使用しないでください。

※クールシートの生地をはさみ込まないようにご注意ください。

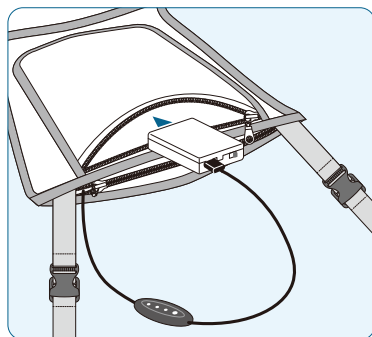
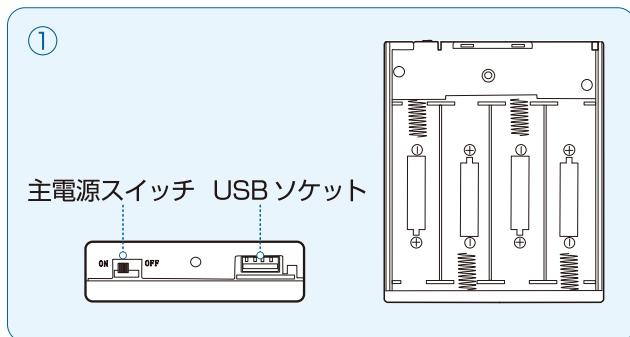
電池の交換

※単三電池を4本ご用意ください。

- ① 電池ボックス 刻印されている通り⊕⊖を正しい方向にセットします。
- ② ファンユニットにつながる USB ケーブルコネクタを電池ボックスに接続します。
- ③ 主電源を ON にしてから、シート本体の電池ボックス収納部に入れてください。

※連続動作時間は電池の性能や残量などにより異なります。

※電池のお取り扱い、電池メーカーの指示にしたがってご使用ください。



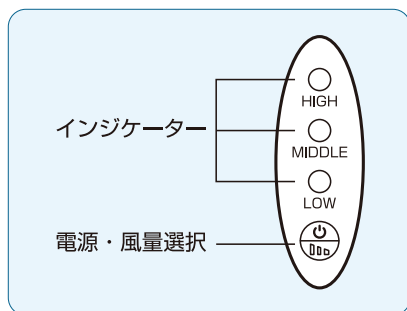
ベビーカーへの装着

- ① ファンユニット及び電池ボックスを装着したクールシートをベビーカーの座面に被せます。その際、ファンユニット装着部がベビーカーの背もたれ上端から後ろに垂れ下がるようにセットします。
- ② ファンユニット装着部の左右にあるストラップをベビーカーのフレームに巻きつけます。
- ③ 股ベルト通しにベビーカーの股ベルトを通して装着完了です。



送風機の操作方法

風量調節リモコンの  ボタンを押すたびに風量が LOW → MIDDLE → HIGH → OFF と切り替わり、選択された風量のインジケータが点灯します。



⚠ 注意

本製品は、安全のために起動中のファンに異物が投入された場合、自動的に止まるよう設計されています。

再起動するには、投入された異物を取り除いてからリモコンを操作し電源を一度切り、もう一度電源を入れ直すと再起動できます。

お手入れについて

シートの洗濯方法



- ① シートからファンユニット及び電池ボックスを取り外します。
- ② 中性洗剤を使用し、ぬるま湯で手洗いしてください。
- ③ 脱水時に強く絞らないでください。
直射日光が当たらない、風通しの良い場所で吊り干ししてください。

ファンの清掃

ファンユニットやそのカバーに髪の毛やホコリなどが付着すると風量が落ちたり故障したりするなどの原因になる恐れがあります。定期的に清掃を行ってください。

※ファンユニットは分解しないでください。内部に入ったゴミやホコリなどはエアダスターなどを使い除去してください。

製品の保証について

製造物賠償責任保険（PL保険）について

本製品を取扱説明書に従い、正しい方法でご使用されたにもかかわらず、製品の欠陥により、怪我を負ったり財物が破損した場合は、その損害を賠償するために「生産物賠償責任保険」の契約を結んでおります。万一事故が発生した場合は、ただちに弊社までご連絡ください。

※ご注意：この制度は、傷害などの身体的な損害と財物の破損についてのみ補償するもので、製品の品質について保証するものではありません。

返品・交換・返金について

製品に初期不良が見つかった場合は、本製品をご購入後 7 日以内に弊社までご連絡ください。

新しい製品と交換もしくは返金させていただきます。

開封後のお客様都合による返品は致しかねます。ご了承くださいますようお願いいたします。

よくあるご質問

Q：モバイルバッテリーは使えますか？

A：USB-A ポートを持つモバイルバッテリーに接続出来ますが、動作保証対象外となります。

Q：新しい電池を入れた時どのくらいの時間動作しますか？

A：弊社調査では風量 High で約2時間。風量 Low で約9時間動作しました。
ただし、電池の性能や残量により異なります。

Q：充電式電池は使えますか？

A：ご使用いただけます。ただし、風量や持続時間等は電池性能に依存することをあらかじめご承知ください。

Q：どんなベビーカーでも取り付けられますか？

A：座面の背もたれと幌の間がつかまって隙間がないベビーカーには装着できません。

Q：チャイルドシートに装着して使えますか？

A：本品はベビーカー専用です。チャイルドシートには適切に装着できないためご利用いただけません。

Q：裏返してリバーシブルで使えますか？

A：ベビーカークールシートは表面から風がでます。そのため裏返してのご使用はできません。

Q：作動中のファンに子どもがイタズラをして、ファンが止まってしまいました。

A：安全のために起動中のファンに異物が投入された場合、自動的に止まるよう設計されています。
異物を取り除いてからリモコンを操作し、電源を一度切ってから電源を入れ直すとも再起動します。

故障かな？と思ったら

リモコンを操作しても電源が入らない。

電池ボックスの主電源スイッチを ON にしてください。

主電源を ON にしてリモコンを操作しても動かない。

ファンユニットの USB コネクタをしっかりと電池ボックスの USB コネクタの奥まで差し込んでください。

主電源が ON で、USB コネクタは正しく接続されているが、リモコンを操作しても動かない。

新しい電池に交換してください。

電池を入れ替えても動かない。

電池ボックスに入れた電池の＋を確認してください。

動作するが風が出ない。

ファンユニットの吸気口を塞がないようにご使用ください。

動作するが風量が弱い。

ベビーカークールシートに装着したファンユニットの向きを確認・修正してください。

※ベビーカークールシートの座面からは、扇風機のような強い風は出ません。

ファンユニットやファンユニットカバーのメッシュ部分などにホコリや異物が詰まっている場合は取り除いてください。

本製品に関するご意見・ご質問がございましたら、下記連絡先までお問い合わせください。

販売元
株式会社

日本育児

本社 〒541-0059 大阪市中央区博労町3-6-1 御堂筋エスジービル TEL.06-6251-7420
東京営業所 〒103-0025 東京都中央区日本橋茅場町2-3-6 宗和ビル TEL.03-6231-0926

<https://www.nihonikuji.co.jp>

2023.03-11