

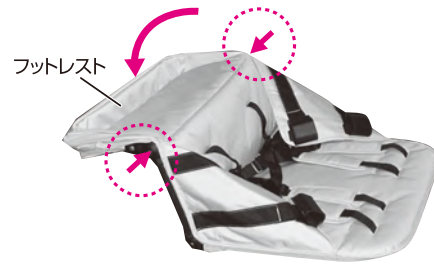
MJ6 (別売) シートセットの取り付け方

シートを広げる

1 折りたたまれた座面の角にあるボタンを両方同時に押しながら、座面を最後まで開きます。

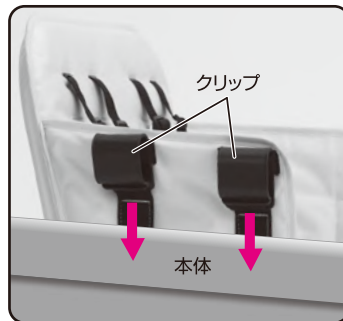


2 フットレストの角にあるボタンを両方同時に押しながら、フットレストを最後まで倒します。



シートを取り付ける

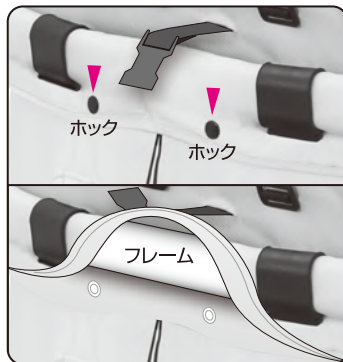
1 シートを、本体の前後に對面するように入れ、シートの側面・背面のクリップ(計6個)を、本体に最後まではさみ込みます。



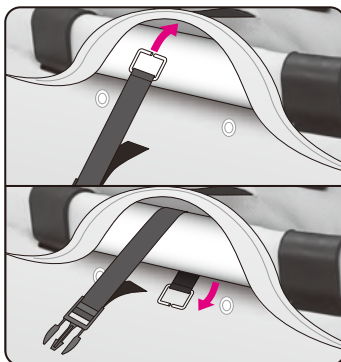
2 シート背面の固定ベルトのバックルを外し、角カンの付いているベルトを取り外します。



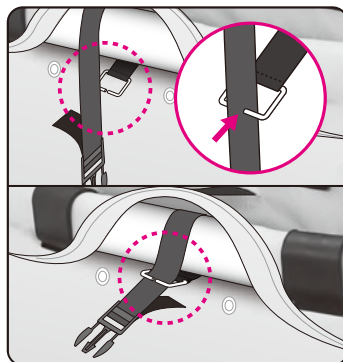
3 本体カバーのホック(2カ所)を外してカバーをめくり、フレームが見えるようにします。



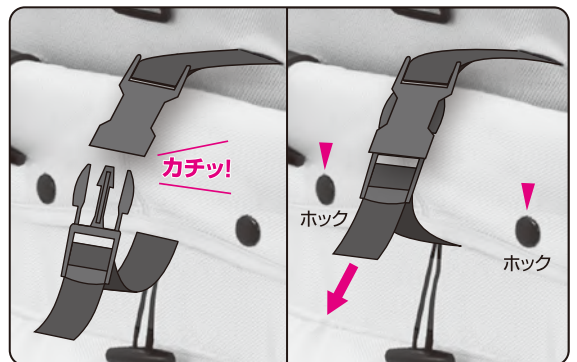
4 外したベルトの角カンを、フレームの上から裏側に通します。



5 角カンのスリットにベルトを通します。



6 バックルを留め固定ベルトをつなぎます。カバーを降ろしホックを留め、ベルトを絞ってシートを固定します。



※シート装着後、カバーがめくられて白い生地が一部見える状態になります。

本製品に関するご意見・ご質問がございましたら、下記連絡先までお問い合わせください。※製品の仕様は、改善などのために予告なく変更する場合があります。



輸入発売元
株式会社
日本育児

日本育児

本社 〒541-0059 大阪市中央区博労町3-6-1

TEL.06-6251-7420

東京営業所 〒103-0025 東京都中央区日本橋茅場町2-3-6

TEL.03-6231-0926