

洗えてためる
ポータブル
ベビーサークル

専用

ソフトイパネル

このたびは「洗える!ソフトイパネル」をお買い上げいただき誠にありがとうございます。
この「取扱説明書」をよくお読みのうえ正しくお使いください。
取扱説明書はご使用になる方がいつでもご覧になれる場所に大切に保管してください。

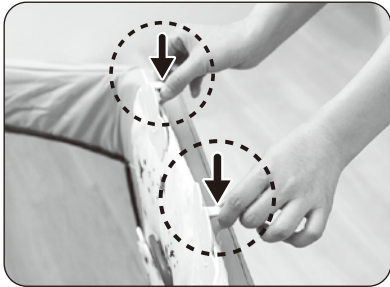
セット内容

- 開梱時、すべての部品はセットされています。
- ①～④の部品は、お手入れ時に取り外すことができます。

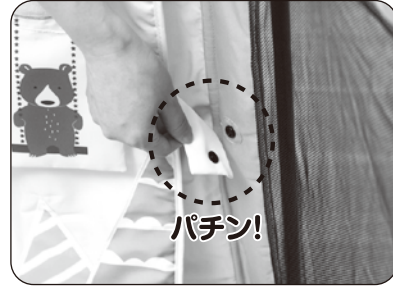


ソフトイパネルの取り付け方 ※取り外しは逆手順で行います。

- 1 取付用クリップ(左右)を、本体ファスナー開閉扉上部のフレームに、最後まで挟み込みます。



- 2 取付用スナップボタン(左右)を、本体ファスナー開閉扉側面の受けボタンに留めます。

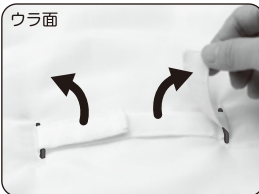


注意 ベビーサークル本体を収納する際は、必ずソフトイパネルを取り外してから行ってください。取り付けたままで本体を折りたたむと、ソフトイパネルが破損する恐れがあります。

注意 ソフトイパネル本体を洗う場合は、外せる部品をすべて取り外す必要があります。(上記セット内容の①～④)

部品の取り外し方

■ ①～③



ウラ面
ウラ面の面ファスナーを外し、オモテ面から部品を取り外します。
再度、面ファスナーをウラ面に戻して留めてください。

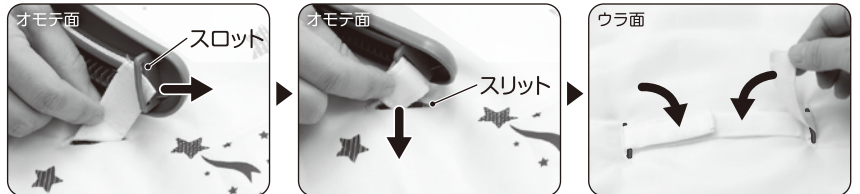
■ ④(ミラー)



ウラ面
ウラ面の面ファスナーを外し、オモテ面からミラーを取り外します。

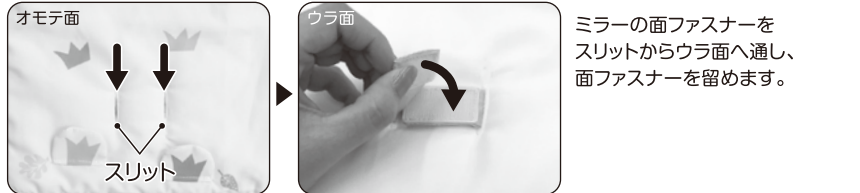
部品の取り付け方

■ ①～③



面ファスナーをオモテ面に出してスロットに通し、スリットからウラ面へ戻して面ファスナーを留めます。

■ ④(ミラー)



ウラ面
ミラーの面ファスナーをスリットからウラ面へ通し、面ファスナーを留めます。

お手入れ方法

■ ソフトイパネル本体

- ①～④の部品を外し、洗濯機または手洗いで洗ってください。
直射日光を避け陰干ししてください。



■ 外せるおもちゃと取付用クリップ

- 汚れは湿らせた布等でふいてください。汚れがひどい時は、水またはぬるま湯で薄めた中性洗剤を使用し、柔らかい布やスポンジ等で汚れを落とした後、乾いた布でふき取ってください。

※ソフトイパネルは、ベビーサークル本体と一緒に収納袋で保管できます。

洗えてためるポータブルベビーサークル専用ソフトイパネル ●サイズ: 約幅50×高さ65cm ●重量: 約400g ●材質: ポリエステル、ポリプロピレン、ABS樹脂、PA、PETG樹脂

※製品の仕様は、改善などのために予告なく変更する場合があります。本製品に関するご意見・ご質問がございましたら、下記連絡先までお問い合わせください。



輸入発売元
株式会社

日本育児

本社 〒541-0059 大阪市中央区博労町3-6-1
東京営業所 〒103-0025 東京都中央区日本橋茅場町2-3-6

TEL.06-6251-7420

TEL.03-6231-0926

<https://www.nihonikuji.co.jp>